



RIVERSIGHT

LASSALLE

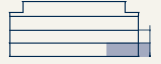


VILLA RIVERSIGHT N°02

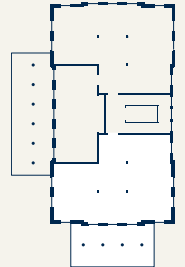
BIS ZU 186 QM
BIS ZU 5 ZIMMER
3 BÄDER
1 TERRASSE



LAGE DER WE IM OBJEKT

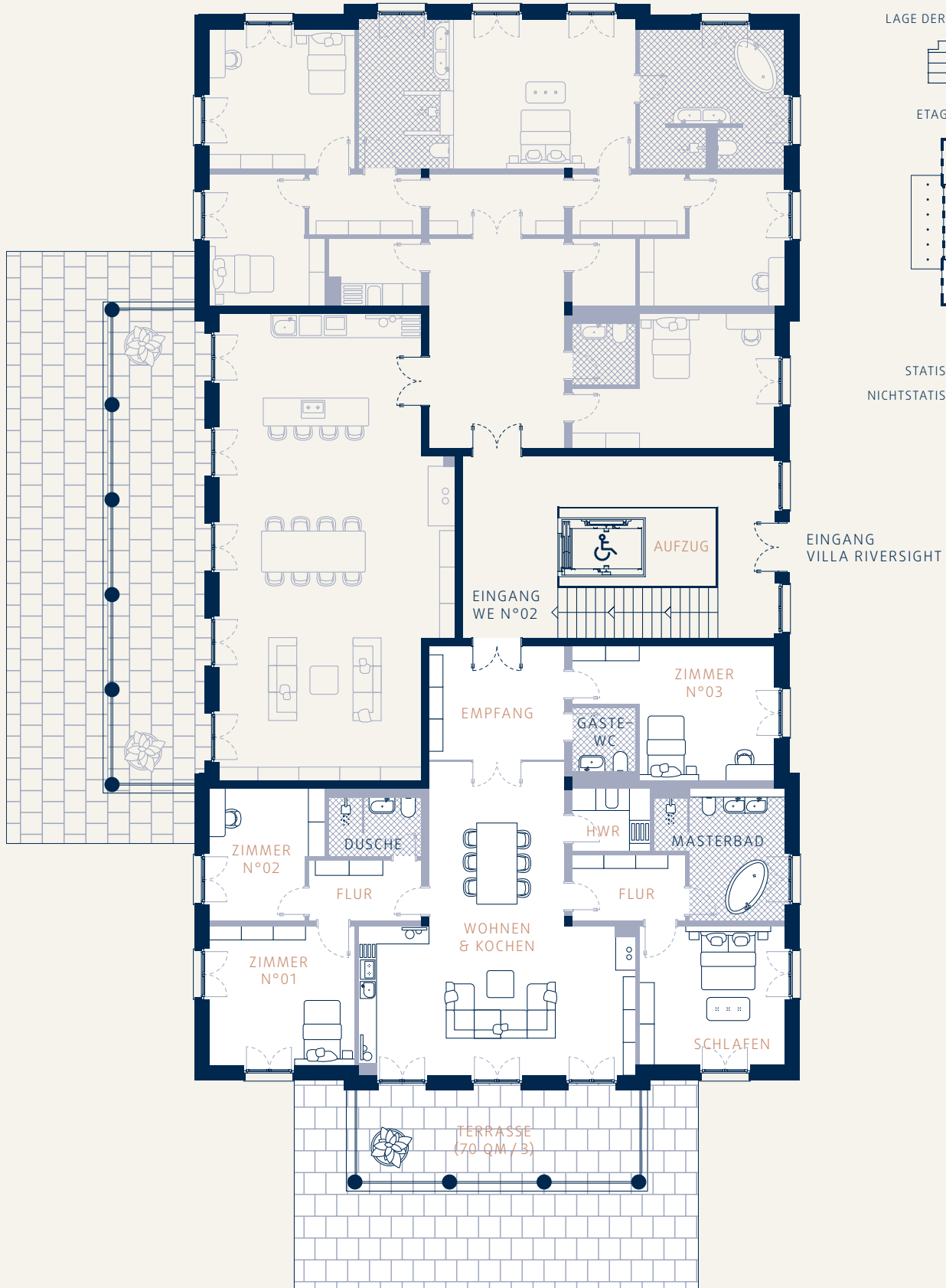


ETAGENGRUNDRISS



STATISCHE WÄNDE

NICHTSTATISCHE WÄNDE

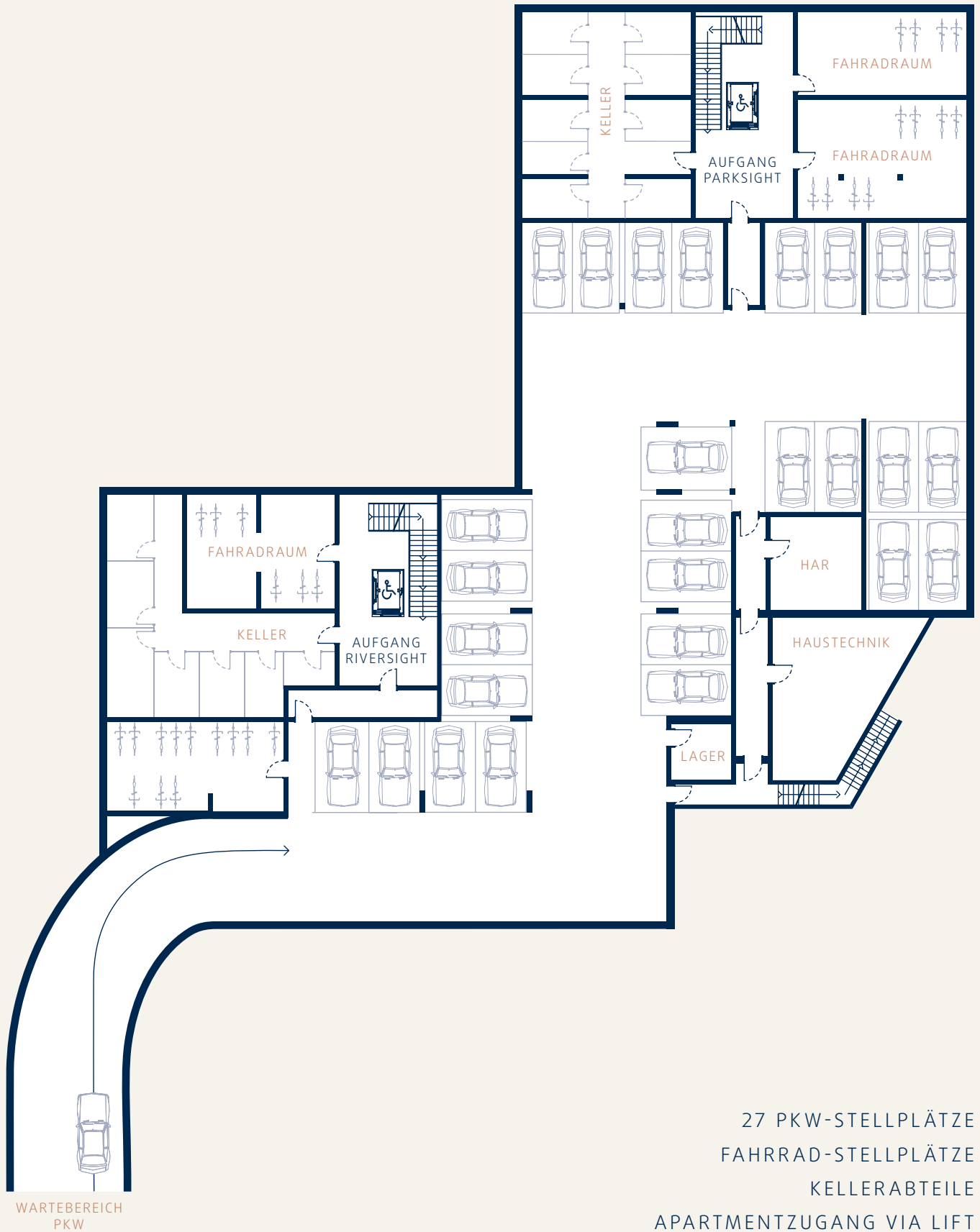


1 M 2 M

SÄMTLICHE ANGABEN ENTSPRECHEN DER BAUANTRAGSPLANUNG. SIE GELTEN VORBEHALTLICH DER BEHÖRDLICHEN GENEHMIGUNGEN UND SIND AUSSCHLIESSLICH ALS CIRCA-ANGABEN ZU VERSTEHEN. DIE FLÄCHEN DER BALKONE, LOGGIEN UND TERRASSEN SIND BIS ZU 50 % ANGERECHNET.



UNTERGESCHOSS DES VILLEN-ENSEMBLES



SÄMTLICHE ANGABEN SIND CA.-WERTE UND ENTSPRECHEN DER BAUANTRAGSPLANUNG UND GELTEN VORBEHALTLICH DER BEHÖRDLICHEN GENEHMIGUNGEN, DER STATISCHEN VORGABEN SOWIE DES ABSCHLIESSENDEN AUFMASSES.



FREIFLÄCHENPLAN
DES VILLEN-ENSEMBLES

KLASSISCHE ARCHITEKTUR
TRIFFT AUF EXKLUSIVE AUSSTATTUNG
IN PERFEKTER LAGE

- FREISTEHENDE VILLA IM GRÜNEN ·
 - GROSSZÜGIGE WOHNUNGEN ZWISCHEN 186 UND 347 QM ·
 - HOCHWERTIGE AUSSTATTUNG NAMHAFTER HERSTELLER ·
 - BESTE WOHNLAGE AM CLARA-ZETKIN-PARK ·
 - HAUSEIGENE TIEFGARAGE MIT 27 STELLPLÄTZEN ·
 - OBJEKTEIGENE GARTENANLAGE ·
-

BERATUNG & VERKAUF

BAUHERR

LKS
IMMOBILIEN

VERTRIEB

AMS
INVESTMENT

T 0341 . 33 20 15 00
www.riverpark-lassalle.de

EIN PROJEKT DER
LKS Immobilien GmbH
Theodor-Körner-Straße 2
06686 Lützen / OT Großgörschen
www.lks-immobilien.de